

equaliv

O seu encontro
com o equilíbrio.

fiii
DISTRIFARMA
DISTRIBUIDORA DE MEDICAMENTOS E CORRELATOS

UM DIFERENCIAL

Suplementos nutricionais produzidos em planta farmacêutica.

Alta tecnologia e rígidos padrões de qualidade são características diferenciais de uma indústria farmacêutica que traz a excelência de seus processos para o mercado de nutracêuticos, em busca do mais moderno desenvolvimento.

Sempre preocupada em oferecer o que há de mais seguro e completo, a empresa dispõe de um moderno Centro de Pesquisa e Desenvolvimento alocado na própria sede, por onde passam todos os produtos.



A Althaia | Equaliv sabe que confiança vem de casa.

Gerar valor para o que tem mais valor:

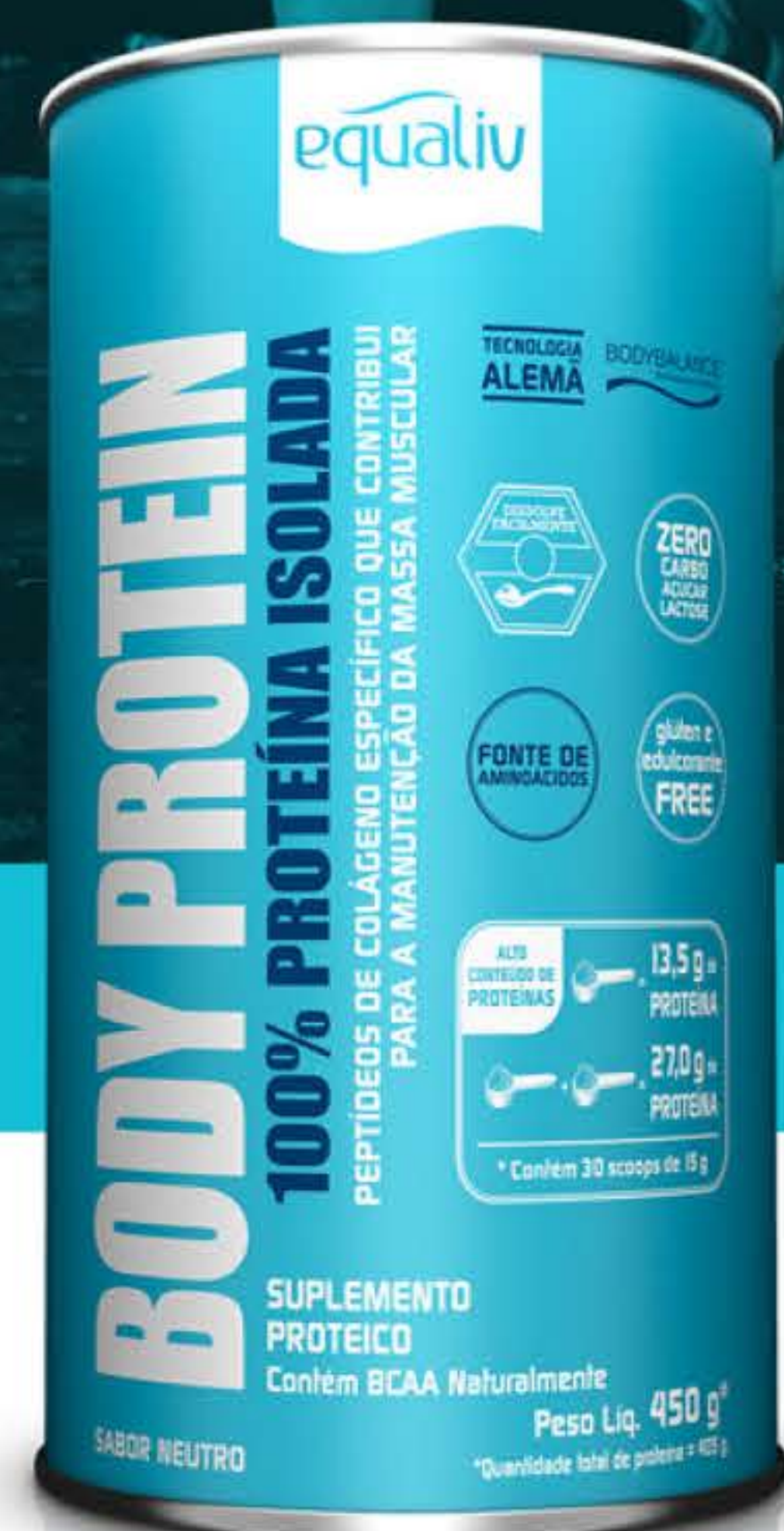


Equaliv é uma empresa parceira da farmacêutica Althaia, fundada no ano de 2010 com o propósito de ser grande, tanto no modo de tratar o meio ambiente e as pessoas – clientes e colaboradores – como em representatividade no mercado farmacêutico.

Combinando alta tecnologia, nutrientes funcionais ativos e diferentes formas farmacêuticas (cápsulas, pós para mistura, gotas, opções mastigáveis e outras), procuramos descomplicar a vida de pessoas que buscam saúde e bem-estar, e superar as expectativas dos profissionais prescritores.

Equaliv, uma indústria de saúde empenhada em gerar valor.

BODY PROTEIN



Body Protein



Equaliv Body Protein traz a tecnologia inovadora alemã BODYBALANCE®. Trata-se de uma proteína isolada à base de peptídeos de colágeno que contribui para o aumento da massa muscular, emagrecimento, aumento da força e recuperação pós-treino. Além disso, possui uma formulação exclusiva no mercado. Não contém carboidratos e o seu sabor é neutro, livre de edulcorantes e acidulantes.¹

Sua proteína não é proveniente do soro do leite, sendo assim, pode ser consumida tranquilamente por todos aqueles intolerantes à lactose. Outro diferencial de Equaliv Body Protein é a presença de aminoácidos de cadeia ramificada (BCAA), a leucina, isoleucina e valina, os quais correspondem a cerca de 35% dos aminoácidos essenciais em proteínas musculares.¹



Aumento da massa magra e da força muscular¹



Melhora da performance física¹



Contribui para a perda de peso¹



Zero açúcar, lactose e carboidrato¹

Eficácia Comprovada



15g/dia + 3h de exercícios físicos por semana¹

=

50%

DE AUMENTO NA EFETIVIDADE DO TREINO

se comparado às pessoas que não ingeriram fonte de proteína.¹

Modo de Usar

Consumir 1 ou 2 copo-medida (scoop) ao dia, ou conforme orientação do médico e/ou nutricionista.

Apresentação

Lata com 450 g
Acompanha um scoop



Referência: 1. Material do Fornecedor.

TREINO



INFORMAÇÃO NUTRICIONAL

Porção de 30 g (2 medidas / 2 scoops)

Quantidade por porção		%VD(*)
Valor Energético	108 kcal = 454 kJ	5
Carboidratos	0 g, dos quais:	0
Açúcar	0 g	**
Proteínas	27 g	36
Sódio	75 mg	3

Não contém quantidades significativas de gorduras totais, gorduras saturadas, gorduras trans e fibra alimentar.

*Valores Diários com base em uma dieta de 2.000 Kcal ou 8.400 kJ. Seus valores diários podem ser maiores ou menores dependendo de suas necessidades energéticas.

**Valor Diário não estabelecido.

CARBOFIT

SUPLEMENTO ENERGÉTICO PARA ATLETAS



CarboFit

palatinose™
isomaltulose

TECNOLOGIA ALEMÃ 🇩🇪

Equaliv CarboFit é um suplemento produzido com tecnologia alemã, composto de 100% Palatinose™ (isomaltulose). Um carboidrato inteligente, de origem natural, que disponibiliza glicose de forma gradual devido à sua lenta metabolização.¹

Assim, fornece fluxo constante de energia por apresentar baixo índice Glicêmico (IG32) e insulinêmico, além de auxiliar na recuperação da função muscular. Ideal para os adeptos das dietas Halal, Kosher e NON GMO.¹



Fornece energia por períodos prolongados¹



Pode ser preparado com bebidas e refeições quentes ou frias¹



Baixo índice glicêmico¹



Não provoca cáries¹



Sem adoçantes artificiais, lactose e glúten¹

FLUXO CONSTANTE DE ENERGIA

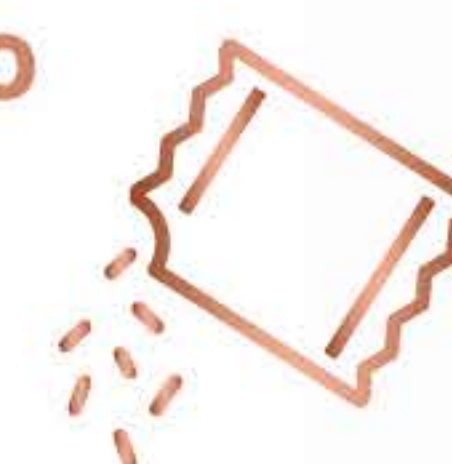
100% palatinose™
isomaltulose

Modo de Usar

Consumir 1 sachê antes da realização de atividades físicas, ou conforme a orientação de um médico ou nutricionista.

Apresentação

Sachês:
mais praticidade
para o seu dia a dia



Referência: 1. Material do Fornecedor.



INFORMAÇÃO NUTRICIONAL		
Porção de 15 g (1 sachê)		
Quantidade por porção		%VD(**)
Valor Energético	60 kcal = 252 kJ	3
Carboidratos	15 g, dos quais:	5
Isomaltulose	15 g	**

Não contém quantidades significativas de proteínas, gorduras totais, gorduras saturadas, gorduras trans, fibra alimentar e sódio.

* Valores Diários com base em uma dieta de 2.000 Kcal ou 8.400 kJ. Seus valores diários podem ser maiores ou menores dependendo de suas necessidades energéticas.

** Valor Diário não estabelecido.

Termolen®



Termolen®

TECNOLOGIA AMERICANA 

Equaliv Termolen® é um suplemento para praticantes de atividade física que desejam melhorar a performance, aumentando a disposição, ativando o metabolismo e intensificando o gasto de calorías.¹⁻⁴

Traz em sua formulação o emprego da tecnologia *Licaps®*, com o uso de pellets de liberação controlada da cafeína. Essa cafeína está presente na fase sólida na concentração de 292 mg por porção, sendo combinada com o óleo de cártamo (fase líquida), que juntos ativam o metabolismo e intensificam o gasto de calorías com a melhora da performance nas atividades físicas.¹⁻⁵

A liberação controlada da cafeína contribui para menor incidência do mal-estar sentido por muitos ao consumirem suplementos à base de cafeína de liberação imediata.⁵



Aumenta a disposição⁶



Ativa o metabolismo¹⁻⁴



Maior resistência aeróbica em exercícios físicos¹⁻⁴



Intensifica o gasto de calorías¹⁻⁴



Pellets de liberação controlada de cafeína

Modo de Usar

Consumir 1 (uma) cápsula, uma a duas vezes ao dia, ou conforme orientação do médico e/ou nutricionista.

Evitar o consumo à noite.

Apresentação

30 e 62 cápsulas gelatinosas



INFORMAÇÃO NUTRICIONAL

Porção de 1,7 g (2 cápsulas)

Quantidade por porção		%VD(*)
Valor Energético	8 kcal = 34 kJ	0
Carboidratos	0 g, dos quais:	0
Açúcar	0 g	**
Gorduras totais	0,9 g	2

Não contém quantidades significativas de proteínas, gorduras trans, gorduras saturadas, fibra alimentar e sódio.

*Valores Diários com base em uma dieta de 2.000 Kcal ou 8.400 kJ. Seus valores diários podem ser maiores ou menores dependendo de suas necessidades energéticas.

**Valor Diário não estabelecido.

Referências: 1. DAVIS, J.M.; ZHAO, Z.; STOCK, H.S. et al. Central nervous system effects of caffeine and adenosine on fatigue. *American Journal of Physiology Regulatory, Integrative and Comparative Physiology*; 284: 399-404, 2003; 2. LOPES, J.M.; AUBIER, M.; JARDIM, J. et al. Effect of caffeine on skeletal muscle function before and after fatigue. *Journal of Applied Physiology*; 54: 1303-1305, 1983; 3. ROY, B.; TARNOPOLSKY, M.; MACDOUGALL, J.D. et al. Caffeine and neuromuscular fatigue in endurance athletes. *Canadian Journal of Applied Physiology*; 19: S41, 1994; 4. PINTO, S.; TARNOPOLSKY, M. Neuromuscular effects of caffeine in males and females. *Canadian Journal of Applied Physiology*; 22: S48, 1997; 5. Material do Fornecedor; 6. KOT, M.; DANIEL, W.A. Caffeine as a marker substrate for testing cytochrome P450 activity in human and rat. *Pharmacological Reports*; 60: 789-97, 2008.

TREINO



REINFORCE® CABELOS & UNHAS



Reinforce®



Minerais quelatos

Equaliv Reinforce® é um suplemento vitamínico com minerais quelatos que auxilia no fortalecimento dos cabelos e unhas, proporcionando maior elasticidade e brilho aos cabelos e mais resistência às unhas, além de 100% do IDR (Índice Diário Recomendado) de vitaminas A, C, E, complexo B, zinco, magnésio, ferro e biotina. Os minerais quelatos presentes na formulação apresentam melhor perfil de absorção.¹⁻³



Auxílio no fortalecimento dos cabelos e unhas¹



Melhora no aspecto dos fios, evitando ressecamento e fragilidade¹



Ação antioxidante⁴



Alto conteúdo de biotina e ácido pantotênico³

Modo de Usar

Consumir 1 (uma) cápsula ao dia, ou conforme orientação do médico e/ou nutricionista.

Apresentação

30 cápsulas gelatinosas



BELEZA



INFORMAÇÃO NUTRICIONAL

Porção de 1,04 g (1 cápsula)

Quantidade por porção		%VD(*)
Valor Energético	5 kcal = 21 kJ	1
Carboidratos	0 g, dos quais:	0
Açúcar	0 g	**
Vitamina A (Retinol)	600 µg	100
Vitamina B1 (Tiamina)	1,2 mg	100
Vitamina B2 (Riboflavina)	1,3 mg	100
Vitamina B3 (Nicotinamida)	16 mg	100
Vitamina B5 (Ácido Pantotênico)	5,0 mg	100
Vitamina B6 (Piridoxina)	1,3 mg	100
Vitamina B9 (Ácido Fólico)	240 µg	100
Vitamina B12 (Cianocobalamina)	2,4 µg	100

INFORMAÇÃO NUTRICIONAL

Porção de 1,04 g (1 cápsula)

Quantidade por porção		%VD(*)
Vitamina C (Ácido Ascórbico)	45 mg	100
Vitamina E (Acetato de racoalfatocoferol)	10 mg	100
Vitamina H (Biotina)	30 µg	100
Ferro	7,0 mg	50
Magnésio	130 mg	50
Zinco	3,5 mg	50

Não contém quantidades significativas de carboidratos, proteínas, gorduras saturadas, gorduras trans, fibra alimentar e sódio.

*Valores Diários com base em uma dieta de 2.000 Kcal ou 8.400 kJ. Seus valores diários podem ser maiores ou menores dependendo de suas necessidades energéticas.
**Valor Diário não estabelecido.

Referências: 1. ADDOR, F., et al. Fatores nutricionais e resistência da haste capilar: estudo clínico piloto. Surg Cosmet Dermatol; 4(1):53-7, 2012; 2. ENSMINGER, M. E., OLDFIELD, J. E. Feeds & Nutrition, 2ª Edition Clovis, Califórnia: FAO (Food and Agriculture Organization)/ WHO (World Health Organization). Vitamin A. In: FAO/WHO. Human vitamin and mineral requirements. Report of a Joint FAO/WHO Expert Consultation. Bangkok, p. 87-107, 2001; 3. Material do Fornecedor; 4. BIANCHI, M. L. P.; ANTUNES, L.M.G. Radicais livres e os principais antioxidantes da dieta. Revista de Nutrição, Campinas, 12(2): 123-130, maio/ago., 1999.

Termolen® Cellfirm



Termolen® Cellfirm

TECNOLOGIA AMERICANA

Equaliv Termolen® Cellfirm é um suplemento vitamínico mineral em cápsula que auxilia no combate ao efeito casca de laranja (celulite) que acomete a pele devido ao acúmulo de gordura dentro das células e consequentes alterações na microcirculação.¹⁻⁴ Ele é apresentado na forma de *Caps in Caps*, visando a melhor absorção.

A fase 1 (líquida) contém óleo de cártamo e óleo de semente de uva, usados como veículos e com potencial para auxílio no combate do processo inflamatório da microcirculação que ocorre consequente ao acúmulo de gordura nas células.⁵⁻⁸ Por sua vez, a fase 2 (microcápsula) contém uma seleção de vitaminas que contribuem na formação do colágeno para função normal da pele.⁹⁻¹⁴



Contribui para a formação normal do colágeno⁹⁻¹⁴



Atua na manutenção da textura da pele⁵⁻⁸



Ação anti-inflamatória e antioxidante^{5-8,15}



Redução de nódulos de gordura⁵⁻⁸



Caps in caps

Modo de Usar

Consumir 1 (uma) cápsula ao dia ou conforme orientação do médico e/ou nutricionista.

Apresentação

31 cápsulas gelatinosas

INFORMAÇÃO NUTRICIONAL

Porção de 1,7 g (2 cápsulas)

Quantidade por porção		%VD(*)
Valor Energético	5 kcal = 21 kJ	0
Carboidratos	0 g, dos quais:	0
Açúcar	0 g	**
Vitamina A (palmitato de retinol)	600 µg	100
Vitamina B5 (pantotenato de cálcio)	5,0 mg	100
Vitamina B9 (ácido fólico)	240 µg	100
Vitamina C (ascorbato de cálcio)	45 mg	100
Vitamina E (alfa tocoferol)	10 mg	100
Cromo	35 µg	100
Selênio	34 µg	100
Zinco	7,0 mg	100

Não contém quantidades significativas de proteínas, gorduras totais, gorduras saturadas, gorduras trans, fibra alimentar e sódio.

*Valores Diários com base em uma dieta de 2.000 Kcal ou 8.400 kJ. Seus valores diários podem ser maiores ou menores dependendo de suas necessidades energéticas.

**Valor Diário não estabelecido.

Referências: 1. DUVAL, A.R. Diagnostic et traitement de la cellulite. Sem Med; 30: 852, 1954; 2. MILANI, G.B.; NATAL FILHO, A.; JOAO, S.M.A. Correlation between lumbar lordosis angle and degree of gynoid lipodystrophy (cellulite) in asymptomatic women. Clinics; 63(4): 503-08, 2008; 3. TERRANOVA, F.; BERARDESCA, E.; MAIBACH, H. Cellulite: nature and aetiopathogenesis. Int J Cosmet Sci; 28(3): 157-67, 2006; 4. ROSSI, A.B.R.; VERGNANI, A.L. Cellulite: a review. J Eur Acad Dermatol Venerol; 14: 251-62, 2000; 5. NORRIS, L.E.; COLLENE, A.L.; ASP, M.L. et al. Comparison of dietary conjugated linoleic acid with safflower oil on body composition in obese postmenopausal women with type 2 diabetes mellitus. Am J Clin Nutr; 90(3): 468-76, 2009; 6. da FONSECA, A.B.B.L. A inflamação crônica do tecido adiposo. In: NAVES, A. Nutrição Clínica Funcional: Obesidade. São Paulo: VP Editora, 2009; 7. RODRIGUEZ-CRUZ, M.; TOVAR, A.R.; del PRADO, M. et al. Mecanismos moleculares de acción de los ácidos grasos poliinsaturados y sus beneficios a la salud. Rev Invest Clin; 57(3): 467-72, 2005; 8. PATAKI, T.; BAK, I.; KOVACS, P. et al. Grape seed proanthocyanidins improved cardiac recovery during reperfusion after ischemia in isolated rat hearts. Am J Clin Nutr; 75: 894-9, 2002; 9. RAWLINGS, A.V. Cellulite and its treatment. International Journal of Cosmetic Science; 28(3): 175-190, 2006; 10. PIÉARD-FRANCHIMONT, C.; PIÉARD, G.E.; HENRY, F. et al. A randomized, placebo-controlled trial of topical retinol in the treatment of cellulite. Am J Clin Dermatol; 1(6): 369-74, 2000; 11. APRAHAMIAN, M.; DENTINGER, A.; STOCK-DAMGÉ, C. et al. Effects of supplemental pantothenic acid on wound healing: experimental study in rabbit. Am J Clin Nutr; 4(3): 578-89, 1985; 12. FISCHER, F.; ACHTERBERG, V.; MÄRZ, A. et al. Folic acid and creatine improve the firmness of human skin in vivo. J Cosmet Dermatol; 10(1): 15-23, 2011; 13. DAVIDSON, J.M.; LUVALLE, P.A.; ZOJA, D. et al. Ascorbate differentially regulates elastin and collagen biosynthesis in vascular smooth muscle cells and skin fibroblasts by pretranslational mechanisms. The Journal of Biological Chemistry; 272: 345-352, 1997; 14. RICCIARELLI, R.; MARONI, P.; OZER, N. et al. Age-dependent increase of collagenase expression can be reduced by alpha-tocopherol via protein kinase C inhibition. Free Radical Biology and Medicine; 27(7-8): 729-37, 1999; 15. PASCHOAL, V.; MEDEIROS, D.; SANCHES, B.R. Selênio. In: PASCHOAL, V.; MARQUES, N.; SANTANNA, V. Nutrição Clínica Funcional: Suplementação Magistral. São Paulo: VP Editora, 2012.

BELEZA



COLÁGENO hidrolisado • type one



Type One

Equaliv Type One é uma combinação de peptídeos de colágeno específico e vitaminas e minerais quelatos que contribuem para o aumento da hidratação e da densidade da pele, auxiliando na redução das linhas de expressão. Além disso, conta com a revolucionária tecnologia alemã VERISOL®, que concentra em uma menor dose diária, peptídeos biologicamente ativos de colágeno, de sabor neutro, estimulando a produção do colágeno e retardando o processo de envelhecimento.¹

Reproduzindo resultados observados de dentro para fora, denotam 65% de aumento no colágeno na pele, 18% de redução das rugas em áreas próximas aos olhos, entre outros. Um produto *clean label*, livre de aditivos artificiais, gorduras, carboidratos, colesterol e glúten. E versátil, podendo ser misturado em preparações frias ou quentes.¹

VERISOL®
Beauty from Within

TECNOLOGIA ALEMÃ 



32% de redução das rugas em áreas próximas aos olhos¹



Promove a hidratação da pele¹



Contribui para a melhora da elasticidade da pele¹



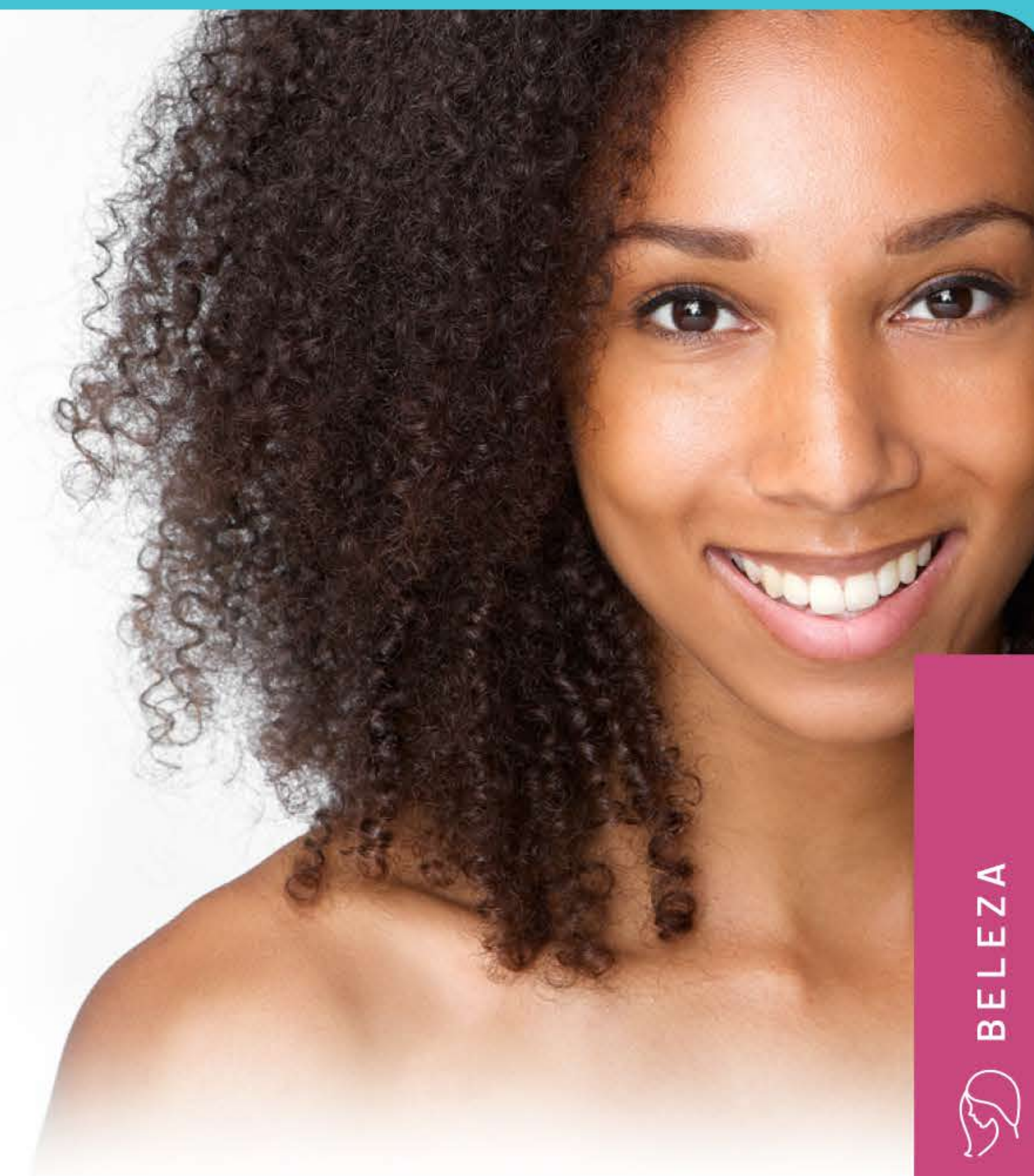
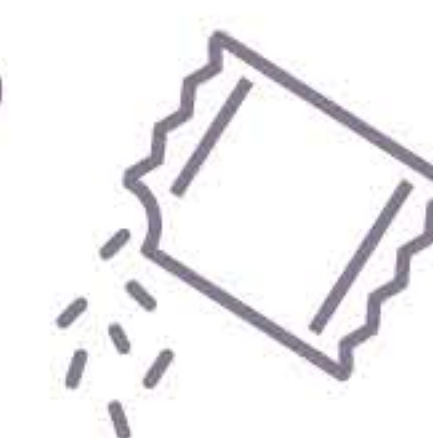
Com minerais quelatos, biotina e ácido pantotênico para o fortalecimento de cabelo, pele e unha¹

Modo de Usar

Consumir 1 (um) sachê ao dia, ou conforme orientação do médico e/ou nutricionista.

Apresentação

30 sachês.
Sabor neutro.



BELEZA



INFORMAÇÃO NUTRICIONAL

Porção de 4,0 g (1 sachê)

Quantidade por porção		%VD(*)
Valor Energético	11 kcal = 45 kJ	1
Carboidratos	1,4 g, dos quais:	0
Açúcar	0,1 g	**
Proteínas	2,4 g	3
Fibra alimentar	1,2 g	5
D-Pantetonato de cálcio (Ácido pantotênico)	5,0 mg	100
Vitamina A (Acetato de retinila)	600 µg	100
Vitamina B6 (Cloridrato de piridoxina)	1,3 mg	100
Vitamina C (Ácido ascórbico)	45 mg	100
Vitamina E (Acetato de DL-alfa-tocoferila)	10 mg	100
Vitamina H (D-biotina)	30 µg	100
Cobre	900 µg	100
Cromo	35 µg	100
Manganês	2,3 mg	100
Selênio	34 µg	100
Zinco	7,0 mg	100

Não contém quantidades significativas de proteínas, gorduras totais, gorduras saturadas, gorduras trans, fibra alimentar e sódio.

* Valores Diários com base em uma dieta de 2.000 Kcal ou 8.400 kJ. Seus valores diários podem ser maiores ou menores dependendo de suas necessidades energéticas.

** Valor Diário não estabelecido.

Referência: 1. Material do Fornecedor.

cálcio + vitamina d



Cálcio + Vitamina D

Equaliv Cálcio + Vitamina D é um suplemento composto por 600 mg de cálcio elementar (puro) para ajudar a fortalecer a estrutura óssea e 200 UI de vitamina D (D3 ou colecalciferol) em dois comprimidos para facilitar a absorção do cálcio.¹

A vitamina D aumenta absorção de cálcio e fósforo. Na falta dela, a absorção do cálcio fica comprometida.¹

Por conta de sua composição, este produto é indicado para osteoporose, assim como outras doenças ocasionadas pela falta de cálcio.¹



Diminuição da incidência de fraturas¹



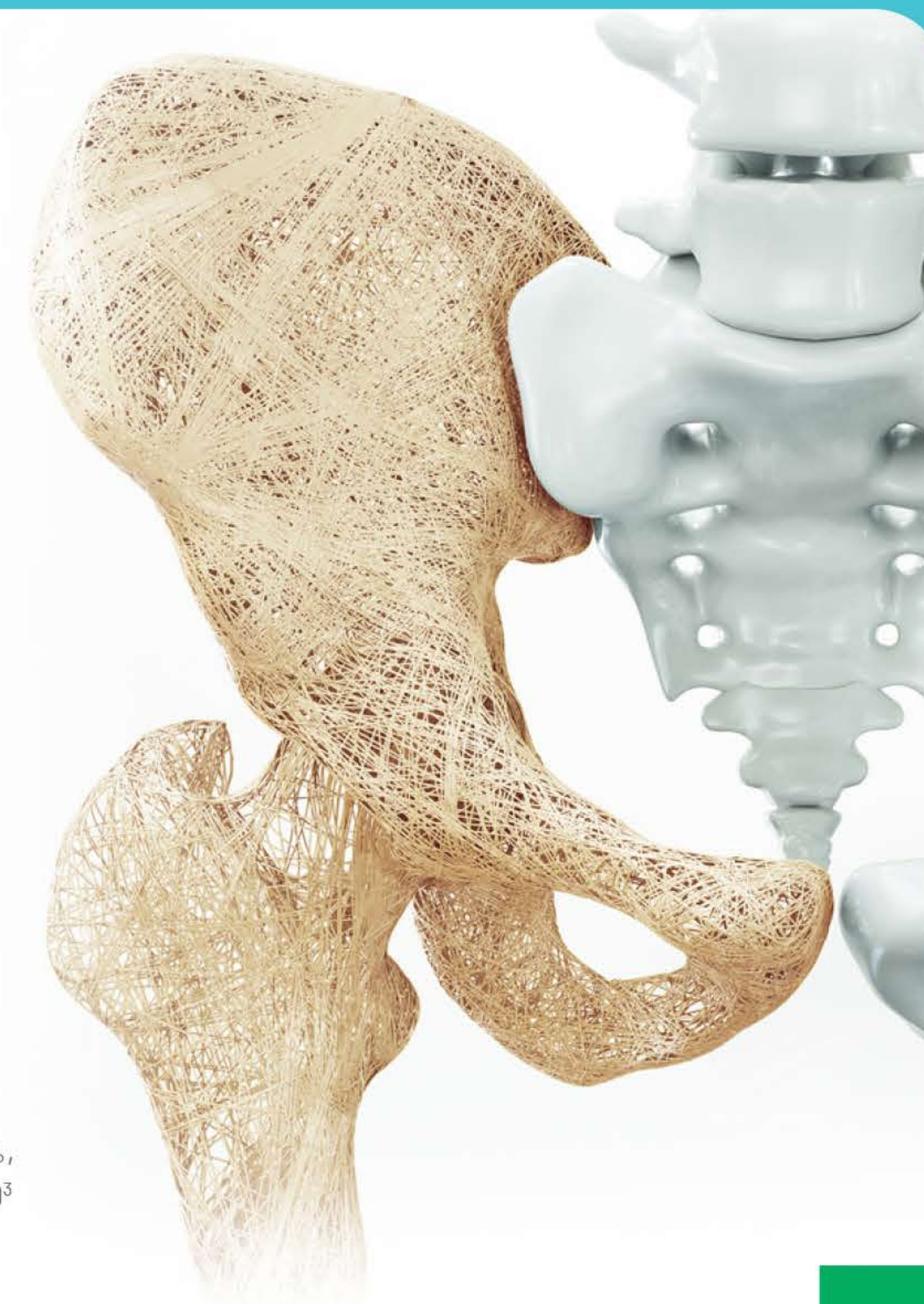
Fortalecimento da estrutura óssea¹



Essencial para a mineralização de ossos e dentes²



Aumento da absorção de cálcio em 30-40% e de fósforo em 80%, devido à presença de Vitamina D³



Modo de Usar

Consumir 1 comprimido, 2 vezes ao dia, conforme a orientação de um médico ou nutricionista.

Apresentação

60 a 120 comprimidos revestidos



INFORMAÇÃO NUTRICIONAL

Porção de 2,5 g (2 comprimidos)

Quantidade por porção		%VD(*)
Carboidratos	0 g, dos quais:	0
Açúcar	0 g	**
Vitamina D (Colocalciferol)	5,0 µg	100
Cálcio	600 mg	60

Não contém quantidades significativas de valor energético, proteínas, gorduras totais, gorduras saturadas, gorduras trans, fibra alimentar e sódio.

*Valores Diários com base em uma dieta de 2.000 Kcal ou 8.400 kJ. Seus valores diários podem ser maiores ou menores dependendo de suas necessidades energéticas.

**Valor Diário não estabelecido.

Referências: 1. PETERS, B. S. E.; MARTINI, L. A. Funções Plenamente Reconhecidas de Nutrientes, Vitamina D. Internacional Life Sciences Institute Brasil. Força-tarefa Alimentos Fortificados e Suplementos. Comitê de Nutrição. 2ª Edição Revisada, p. 5. São Paulo, Maio, 2014; 2. BRINGEL, A. L. et al. Suplementação Nutricional de Cálcio e Vitamina D para a Saúde Óssea e Prevenção de Fraturas Osteoporóticas. Revista Brasileira de Ciências da Saúde. v. 18. n. 4. 18(4):353-358. p. 355. Bahia, 2014; 3. LICHTENSTEIN, A., et al. Vitamina D: ações extraósseas e uso racional. Revista de Associação Médica Brasileira. 59(5):495-506. p. 497. s.l. 2013.



CARTLIV

SUPLEMENTO ALIMENTAR DE COLÁGENO TIPO II NÃO HIDROLISADO



CartLiv



TECNOLOGIA ESPANHOLA

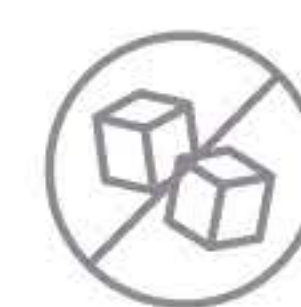
CartLiv oferece a principal proteína da cartilagem através da tecnologia espanhola B-2Cool®, com alta eficácia devido à conservação da forma nativa do colágeno tipo II.¹

O consumo adequado de CartLiv auxilia na manutenção do colágeno, mantendo e restaurando a função das articulações desgastadas por artrite reumatoide e osteodistrofia; atividades físicas repetitivas e prolongadas; sobrecarga nas articulações por excesso de peso, entre outros.¹

Em resumo, diversos estudos demonstraram que a ingestão diária de colágeno não hidrolisado beneficiou pacientes que apresentaram melhora da dor da articulação e da mobilidade, permitindo a retomada das suas atividades do dia a dia.¹



Auxilia na restauração da função das articulações desgastadas e na melhora da dor¹



Zero açúcar, glúten e lactose¹



Cápsulas pequenas: fácil deglutição



Tecnologia B-2Cool®: dose baixa, grandes efeitos¹

Modo de Usar

Consumir 1 cápsula ao dia, antes das principais refeições ou conforme a orientação de um médico ou nutricionista.

Apresentação

30 e 60 cápsulas



Referência: 1. Material do Fornecedor.



INFORMAÇÃO NUTRICIONAL

Porção de 0,2 g (1 cápsula)

Quantidade por porção		%VD(**)
Valor energético	0 kcal = 20 kJ	0
Carboidratos	0 g, dos quais:	0
Açúcar	0 g	**
Colágeno Tipo II	40 mg	**

Não contém quantidades significativas de proteínas, gorduras totais, gorduras saturadas, gorduras trans, fibra alimentar e sódio.

*Valores Diários com base em uma dieta de 2.000 Kcal ou 8.400 kJ. Seus valores diários podem ser maiores ou menores dependendo de suas necessidades energéticas.
**Valor Diário não estabelecido.

follatus

L-Metilfolato de Cálcio com Vitaminas B6 e B12



Follatus

Equaliv Follatus é um suplemento composto pela fórmula ativa de ácido fólico (L-Metilfolato de Cálcio), vitamina B6 e B12.

Quando ingerimos o ácido fólico, o mesmo precisa ser convertido em metilfolato por nosso organismo através de uma enzima. A suplementação com Follatus dispensa metabolização e disponibiliza prontamente ao nosso organismo a forma ativa do ácido fólico. Todo esse conjunto auxilia, dentre outros importantes processos, na metilação do DNA, no processo de divisão celular, na metabolização da homocisteína, dos carboidratos, proteínas e gorduras, na síntese de aminoácidos, no bom funcionamento do sistema imune e na formação do tubo neural do feto durante a gravidez.¹⁻³



Pode ser consumido por homens e mulheres



Alto conteúdo de vitaminas



Dispensa metabolização¹



Auxilia no processo de metilação do DNA¹



Forma ativa do Ácido Fólico¹



Sem adição de açúcares e sem glúten

Modo de Usar

Consumir 1 cápsula ao dia, antes das principais refeições ou conforme a orientação de um médico ou nutricionista.

Apresentação

60 cápsulas



INFORMAÇÃO NUTRICIONAL

Porção de 0,2 g (1 cápsula)

Quantidade por porção		%VD(*)
Valor energético	0 kcal = 0 kJ	1
Carboidratos	0 g, dos quais:	0
Açúcar	0 g	**
Ácido Fólico (L-Metilfolato de Cálcio)	355 µg	100
Vitamina B6 (Piridoxina)	1,9 mg	100
Vitamina B12 (Cianocobalamina)	2,6 µg	100

Não contém quantidades significativas de gorduras totais, gorduras saturadas, gorduras trans e sódio.

*Valores Diários com base em uma dieta de 2.000 Kcal ou 8.400 kJ. Seus valores diários podem ser maiores ou menores dependendo de suas necessidades energéticas.
**Valor Diário não estabelecido.

Referências: 1. CLINICA HIGASHI. O Uso do Metilfolato na Medicina Ortomolecular e Nutrologia; 2. BALUZ, K.; CARMO, M. G. T.; ROSAS, G. O Papel do Ácido Fólico na Prevenção e na Terapêutica Oncológica: Revisão. Revista Brasileira de Cancerologia, p. 597-607. 2002; 3. PASCHOAL, V.; MARQUES, N.; SANT'ANNA, V. Nutrição Clínica Funcional. Suplementação Nutricional. Coleção Nutrição Clínica Funcional. 1ª Edição. VP Editora. p. 270. v. I. São Paulo, 2012.

SAÚDE



Goma fiber
Fibras em goma



Goma Fiber

Equaliv Goma Fiber é a maneira fácil e gostosa de colocar fibras na sua alimentação diária, auxiliando no trânsito intestinal.¹

Uma deliciosa opção para levar na bolsa ou na mochila, onde você estiver, para usar a qualquer hora do dia.

Lembre-se: O consumo de fibras e a ingestão de água têm relação direta. A soma das fibras solúveis da goma com a ingestão de água formará um gel, auxiliando no trânsito intestinal. Beba sempre muita água!



Não contém açúcar



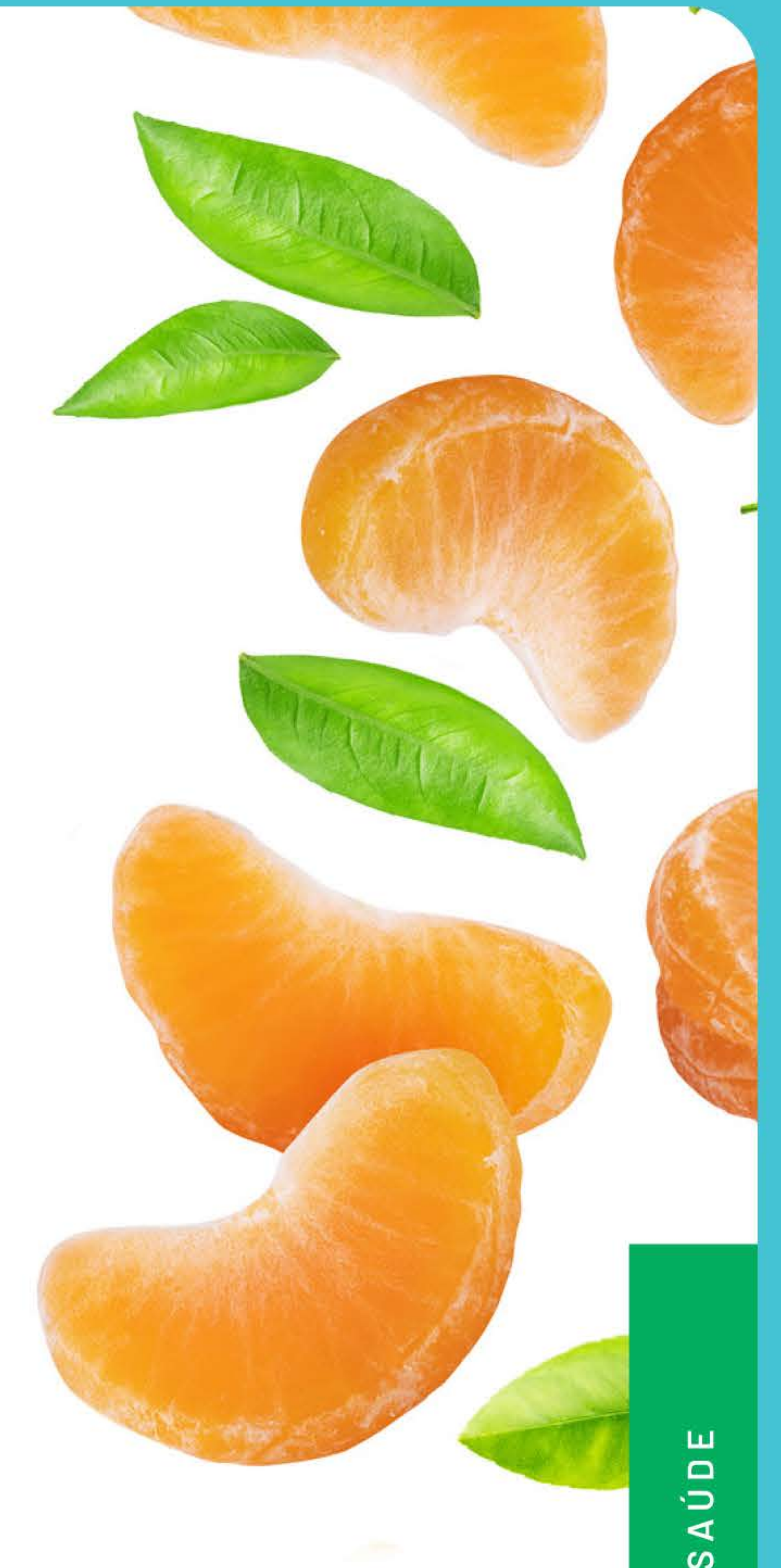
Promove saúde da microbiota intestinal¹



Prevenção de constipação e desordens gastrointestinais¹



Absorção seletiva: contribuem para eliminação do excesso de glicose e colesterol¹



Modo de Usar

Consumir 2 gomas ou conforme a orientação de um médico ou nutricionista.

Apresentação

15 gomas mastigáveis



INFORMAÇÃO NUTRICIONAL

Porção de 20 g (4 gomas)

Quantidade por porção		%VD(*)
Valor energético	48 kcal = 202 kJ	2
Carboidratos	15g	5
Açúcar	0 g	0
Proteínas	1,3 g	2
Fibra alimentar	9,0 g	36
Não contém quantidades significativas de gorduras totais, gorduras saturadas, gorduras trans e sódio.		

*Valores Diários com base em uma dieta de 2.000 Kcal ou 8.400 kJ. Seus valores diários podem ser maiores ou menores dependendo de suas necessidades energéticas.

**Valor Diário não estabelecido.

Referência: 1. HOSPITAL SÍRIO LIBANES. Alimentos ricos em fibras ajudam a normalizar função intestinal. Sua Saúde. Disponível em <<https://www.hospitalsiriolibanes.org.br/sua-saude/Paginas/alimentos-ricos-fibras-ajudam-normalizar-funcao-intestinal.aspx>>. Acesso em 22 Jan. 2019.

SAÚDE



nutri

suplemento polivitamínico de A a Z



Nutri A-Z

Equaliv Nutri é um polivitamínico de A a Z formulado para atender as mudanças no padrão alimentar da população. Decorrentes das transformações no estilo de vida, os suplementos vitamínicos e alimentos enriquecidos tornaram-se veículos práticos de micronutrientes, sendo fundamentais para a manutenção do equilíbrio nutricional para uma vida saudável.

Com antioxidantes em sua composição (vitamina E, manganês, cobre, selênio), protege as células contra ação dos radicais livres, acrescenta em vitalidade (vitaminas do complexo B, ferro), entre outros benefícios.¹⁻⁴



Supre a deficiência diária de vitaminas e minerais



Melhora a performance mental⁵



Mantém as defesas do organismo¹



Formulação composta por 13 vitaminas + 12 minerais

Modo de Usar

Consumir 1 (uma) cápsula ao dia, ou conforme orientação do médico e/ou nutricionista.

Apresentação

30, 90 e 180 cápsulas gelatinosas



INFORMAÇÃO NUTRICIONAL

Porção de 1,2 g (1 cápsula)

Quantidade por porção		%VD(*)
Valor energético	8 kcal = 34 kJ	0
Carboidratos	0 g, dos quais:	0
Açúcar	0 g	**
Vitamina A (Palmitato de retinol)	600 µg	100
Vitamina B1 (Tiamina)	1,2 mg	100
Vitamina B2 (Riboflavina)	1,3 mg	100
Vitamina B3 (Niacinamida)	16 mg	100
Vitamina B5 (Ácido pantotênico)	5,0 mg	100
Vitamina B6 (Piridoxina)	1,3 mg	100
Vitamina B9 (Ácido Fólico)	240 µg	100
Vitamina B12 (Cianocobalamina)	2,4 µg	100
Vitamina C (Ácido ascórbico)	45 mg	100
Vitamina D (Colocalciferol)	5,0 µg	100
Vitamina E (Acetato de racealfatocoferol)	10 mg	100
Vitamina H (Biotina)	30 µg	100

INFORMAÇÃO NUTRICIONAL

Porção de 1,2 g (1 cápsula)

Quantidade por porção		%VD(*)
Vitamina K (Fitomenadiona)	65 µg	100
Cálcio	50 mg	5
Cloro	37 µg	**
Cobre	450 µg	50
Cromo	18 µg	51
Ferro	8,1 mg	58
Iodo	33 µg	25
Magnésio	100 mg	38
Manganês	1,2 mg	52
Molibdênio	23 µg	51
Potássio	10 µg	**
Selênio	20 µg	59
Zinco	7,0 mg	100

Não contém quantidades significativas de gorduras totais, gorduras saturadas, gorduras trans e sódio.

*Valores Diários com base em uma dieta de 2.000 Kcal ou 8.400 kJ. Seus valores diários podem ser maiores ou menores dependendo de suas necessidades energéticas.

**Valor Diário não estabelecido.

Referências: 1. RAMOS, S. C.; MAGNONI, D.; CUKIER, S. Suplementação vitamínica: Bases clínicas. p. 16 e 17, s.l., s.d.; 2. TURECK, C.; et al. Avaliação da ingestão de nutrientes antioxidantes pela população brasileira e sua relação com o estado nutricional. Revista Brasileira Epidemiologia. 20(1): 30-42, p. 33. Paraná, Jan-Mar/2017; 3. GERMANO, R. M. A.; CANNIATTI-BRAZACA, S. G. Importância do ferro em nutrição humana. Nutr. Rev. Soc. Bras. Alim. Nutr., J. Brazilian Soc. Food Nutr., v. 24, p. 85-104, p. 86. São Paulo, Dez, 2002; 4. ADITIVOS E INGREDIENTES. As vitaminas do complexo B. p. 26-37, p. 28, s.l., s.d.; 5. UNIVERSIDADE DE SÃO PAULO. Suplementação de vitamina E pode atrasar a doença de Alzheimer. p. 1, s.l. 2014.

SAÚDE



nutri homem

com picolinato de cromo



Nutri Homem

Equaliv Nutri Homem é um polivitamínico de A a Z que tem ampla gama de vitaminas e minerais que vão ajudar a suprir as necessidades diárias, acrescentando em vitalidade e disposição, auxiliando também na manutenção das defesas do organismo.¹⁻³

O Picolinato de Cromo presente na formulação no 100% na Ingestão Diária Recomendada, auxilia no aumento da sensibilidade das células à insulina, regulando os níveis glicêmicos e auxiliando para que a glicose seja utilizada como energia, promovendo também benefícios de performance a praticantes de esportes.⁴



Aumenta a vitalidade e disposição: ajuda a suprir as necessidades diárias de vitaminas e minerais^{2,3}



Auxilia na manutenção das defesas do organismo¹



Formulação composta por 13 vitaminas + 10 minerais



Com Picolinato de Cromo: melhora da performance física⁴

INFORMAÇÃO NUTRICIONAL		
Porção de 1,55g (1 cápsula)		
Quantidade por porção		%VD(*)
Valor energético	8 kcal = 34 kJ	0
Carboidratos	0 g, dos quais:	0
Açúcar	0 g	**
Vitamina A (Palmitato de retinol)	500 µg	83
Vitamina B1 (Tiamina)	1,2 mg	100
Vitamina B2 (Riboflavina)	1,3 mg	100
Vitamina B3 (Niacinamida)	16 mg	100
Vitamina B5 (Ácido pantotênico)	5,0 mg	100
Vitamina B6 (Piridoxina)	1,3 mg	100
Vitamina B8 (Biotina)	30 µg	100
Vitamina B9 (Ácido Fólico)	200 µg	83
Vitamina B12 (Cianocobalamina)	2,4 µg	100
Vitamina C (Ácido ascórbico)	45 mg	100
Vitamina D (Colocalciferol)	5,0 µg	100
Vitamina E (Acetato de α -tocoferol)	10 mg	100
Vitamina K (Fitomenadiona)	65 µg	100
Cálcio	50 mg	5
Cobre	450 µg	50
Cromo	35 µg	100
Ferro	3,5 mg	25
Iodo	33 µg	25
Magnésio	120 mg	46
Manganês	2,3 mg	100
Molibdênio	23 µg	51
Selênio	34 µg	100
Zinco	7,0 mg	100

Não contém quantidades significativas de gorduras totais, gorduras saturadas, gorduras trans e sódio.

*Valores Diários com base em uma dieta de 2.000 Kcal ou 8.400 kJ. Seus valores diários podem ser maiores ou menores dependendo de suas necessidades energéticas.
**Valor Diário não estabelecido.

Modo de Usar

Consumir 1 (uma) cápsula ao dia, ou conforme orientação do médico e/ou nutricionista.

Apresentação

60 cápsulas gelatinosas



Referências: 1. RAMOS, S. C.; MAGNONI, D.; CUKIER, S. Suplementação vitamínica: Bases clínicas. p. 16 e 17, s.l., s.d.; 2. GERMANO, R. M. A.; CANNIATTI-BRAZACA, S. G. Importância do ferro em nutrição humana. Nutrire: Rev. Soc. Bras. Alim. Nutr., J. Brazilian Soc. Food Nutr., v. 24, p. 85-104, p. 86. São Paulo, Dez, 2002.; 3. ADITIVOS E INGREDIENTES. As vitaminas do complexo B. p. 26-37, p. 28, s.l., s.d.; 4. JERONIMO, D. P.; et al. Efeitos da suplementação de picolinato de cromo sobre a concentração da glicemia plasmática durante exercício físico e em repouso. Revista Brasileira de Nutrição Esportiva. v. 12, n. 72, p. 406-411, p. 409 e 410. ISSN 1981-9927. São Paulo. Jul-Ago, 2018.

nutri mulher

com óleo de linhaça



Nutri Mulher

Equaliv Nutri Mulher é um polivitamínico de A a Z, com o acréscimo de óleo de linhaça como veículo da formulação, pensado especialmente para mulheres que buscam a completa e efetiva suplementação.

Ele contém vitaminas e minerais fundamentais para a manutenção da vitalidade e disposição diária, bem como da saúde da pele, unhas e cabelos, ainda agregando para a regulação dos sintomas da Tensão Pré-menstrual (TPM).¹⁻³

Uma composição balanceada para suprir a deficiência de nutrientes que não estão sendo ingeridos devido a uma alimentação deficitária.



Mantém as defesas do organismo⁴



Com óleo de linhaça que auxilia no alívio dos sintomas da TPM⁵



Vitaminas e minerais que fortalecem cabelos e unhas^{1,2}



Contém ferro, que repõe as perdas ligadas ao ciclo menstrual⁶

Modo de Usar

Consumir 1 (uma) cápsula ao dia, ou conforme orientação do médico e/ou nutricionista.

Apresentação

60 cápsulas gelatinosas



INFORMAÇÃO NUTRICIONAL

Porção de 1,2 g (1 cápsula)

Quantidade por porção		%VD(*)
Valor energético	8 kcal = 34 kJ	0
Carboidratos	0 g, dos quais:	0
Açúcar	0 g	**
Gorduras totais	0,9 g	2
Vitamina A (Palmitato de retinol)	400 µg	67
Vitamina B1 (Tiamina)	1,2 mg	100
Vitamina B2 (Riboflavina)	1,3 mg	100
Vitamina B3 (Niacinamida)	16 mg	100
Vitamina B5 (Ácido pantotênico)	5,0 mg	100
Vitamina B6 (Piridoxina)	1,3 mg	100
Vitamina B9 (Ácido Fólico)	240 µg	100
Vitamina B12 (Cianocobalamina)	2,4 µg	100
Vitamina C (Ácido ascórbico)	45 mg	100
Vitamina D (Colocalciferol)	5,0 µg	100
Vitamina E (Acetato de racealfatocoferol)	10 mg	100

INFORMAÇÃO NUTRICIONAL

Porção de 1,2 g (1 cápsula)

Quantidade por porção		%VD(*)
Vitamina H (Biotina)	30 µg	100
Vitamina K (Fitomenadiona)	65 µg	100
Cálcio	50 mg	5
Cobre	450 µg	50
Cromo	18 µg	51
Ferro	8,1 mg	58
Iodo	33 µg	25
Magnésio	100 mg	38
Manganês	1,2 mg	52
Molibdênio	23 µg	51
Selênio	20 µg	59
Zinco	7,0 mg	100

*Valores Diários com base em uma dieta de 2.000 Kcal ou 8.400 kJ. Seus valores diários podem ser maiores ou menores dependendo de suas necessidades energéticas.

**Valor Diário não estabelecido.

Referências: 1. REVISTA FOOD INGREDIENTS BRASIL. Vitaminas. Dossier Vitaminas. n. 29. p. 59. s.l. 2014; 2. ADDOR, F. A. S. Efeito de suplementação nutricional no fortalecimento e crescimento das lâminas ungueais. Surg Cosmet Dermatol. (4):311-5. p. 313. São Paulo. 2016.; 3. ADITIVOS E INGREDIENTES. Ingredientes funcionais e a TPM. p. 34. s.l. s.d.; 4. RAMOS, S. C.; MAGNONI, D.; CUKIER, S. Suplementação vitamínica: Bases clínicas. p. 16 e 17. s.l., s.d.; 5. RODRIGUES, L. P.; JORGE, S. R. P. F. Deficiência de ferro na mulher adulta. Rev. Bras. Hematol. Hemoter. São Paulo. 2010.

nutri silver

com luteína, zeaxantina e licopeno



Nutri Silver

Equaliv Nutri Silver contém vitaminas e minerais para suprimento do organismo de homens e mulheres na fase madura da vida.

São múltiplos os benefícios desse complexo de micronutrientes: vitalidade e disposição, melhora na performance da saúde dos olhos e pele (luteína e zeaxantina), da função imunitária/defesa do organismo, contribuição para um melhor desempenho mental/memória, da manutenção da saúde óssea e da função muscular, além da acentuada ação oxidante (revelada principalmente pela atuação do licopeno).¹⁻⁷

Essas e outras são vantagens obtidas com o consumo de 01 cápsula por dia de Equaliv Nutri Silver.



Manutenção e auxílio da saúde ocular⁶



Possui nutrientes que ajudam a manter a integridade da pele^{5,6}



Auxilia na manutenção da saúde óssea e da função muscular⁵



12 antioxidantes

Modo de Usar

Consumir 1 (uma) cápsula ao dia, ou conforme orientação do médico e/ou nutricionista.

Apresentação

60 cápsulas gelatinosas



INFORMAÇÃO NUTRICIONAL

Porção de 1,2 g (1 cápsula)

Quantidade por porção		%VD(*)
Valor energético	8 kcal = 34 kJ	0
Carboidratos	0 g, dos quais:	0
Açúcar	0 g	**
Vitamina A (Palmitato de retinol)	600 µg	100
Vitamina B1 (Tiamina)	1,2 mg	100
Vitamina B2 (Riboflavina)	1,3 mg	100
Vitamina B3 (Niacinamida)	16 mg	100
Vitamina B5 (Ácido pantotênico)	5,0 mg	100
Vitamina B6 (Piridoxina)	1,3 mg	100
Vitamina B9 (Ácido Fólico)	240 µg	100
Vitamina B12 (Cianocobalamina)	2,4 µg	100
Vitamina C (Ácido ascórbico)	45 mg	100
Vitamina D (Colocalciferol)	5,0 µg	100
Vitamina E (Acetato de racealfatocoferol)	10 mg	100

INFORMAÇÃO NUTRICIONAL

Porção de 1,2 g (1 cápsula)

Quantidade por porção		%VD(*)
Vitamina H (Biotina)	30 µg	100
Vitamina K (Fitomenadiona)	65 µg	100
Cálcio	50 mg	5
Cobre	900 µg	100
Cromo	35 µg	100
Ferro	3,5 mg	25
Iodo	43 µg	33
Magnésio	99 mg	38
Manganês	2,3 mg	100
Molibdênio	45 µg	100
Selênio	34 µg	100
Zinco	7,0 mg	100

Não contém quantidades significativas de gorduras totais, gorduras saturadas, gorduras trans e sódio.

*Valores Diários com base em uma dieta de 2.000 Kcal ou 8.400 kJ. Seus valores diários podem ser maiores ou menores dependendo de suas necessidades energéticas.

**Valor Diário não estabelecido.

Referências: 1. RAMOS, S. C.; MAGNONI, D.; CUKIER, S. Suplementação vitamínica: Bases clínicas. p. 16 e 17, s.l., s.d.; 2. ADITIVOS E INGREDIENTES. As vitaminas do complexo B. p. 26-37, p. 28. s.l. s.d.; 3. GERMANO, R. M. A.; CANNIATTI-BRAZACA, S. G. Importância do ferro em nutrição humana. Nutrire: Rev. Soc. Bras. Alim. Nutr., J. Brazilian Soc. Food Nutr., v. 24, p. 85-104, p. 86. São Paulo, Dez, 2002; 4. UNIVERSIDADE DE SÃO PAULO. Suplementação de vitamina E pode atrasar a doença de Alzheimer. p. 1. s.l. 2014; 5. REVISTA FOOD INGREDIENTS BRASIL. Vitaminas. Dossiê Vitaminas. n. 29, p. 59, s.l. 2014; 6. ADITIVOS E INGREDIENTES. Luteína: efeito antioxidante e protetor dos olhos. p. 54. s.l. s.d.; 7. SHAMI, N. J. I. E.; MOREIRA, E. A. M. Licopeno como agente antioxidante. Rev. Nutr. 17(2):227-236. Campinas. Abr-Jun/ 2004.

SAÚDE



ômega 3



Ômega 3

Equaliv Ômega 3 é um suplemento à base de óleo de peixe com ativos importantes como o EPA na concentração de 540 mg e DHA na concentração de 360 mg por porção (3 cápsulas).¹

Com óleo extraído de peixes de águas profundas e geladas, vindo de fornecedores de países com certificado de pureza. Indicado para o auxílio na manutenção da saúde cardiovascular, com potencial anti-inflamatório, entre outras aplicabilidades.^{1,2}



Auxilia na manutenção de níveis saudáveis de triglicerídeos²



Livre de mercúrio e metais pesados¹



DHA: importante ácido graxo para o desenvolvimento cerebral. Há uma estreita relação entre seu conteúdo no cérebro e maior capacidade de aprendizagem e adaptação³



Importante para a manutenção das funções normais da visão³

Modo de Usar

Consumir 1 cápsula, 3 vezes ao dia, antes das principais refeições ou conforme a orientação de um médico ou nutricionista.

Apresentação

60, 90, 120 e 180 cápsulas gelatinosas



INFORMAÇÃO NUTRICIONAL		
Porção de 4,2 g (3 cápsulas)		
Quantidade por porção		%VD(*)
Valor energético	32 kcal = 134 kJ	2
Proteínas	0,6 g	1
Gorduras totais	2,3 g, das quais:	5
Gorduras saturadas	0,8 g	4
Gorduras trans	0 g	**
Gorduras monoinsaturadas	0,6 g	**
Gorduras poli-insaturadas	0,9 g, das quais:	**
Ácido Eicosapentaenoico (EPA)	540 mg	**
Ácido Docosahexaenoico (DHA)	360 mg	**

Não contém quantidades significativas de gorduras totais, gorduras saturadas, gorduras trans e sódio.

*Valores Diários com base em uma dieta de 2.000 Kcal ou 8.400 kJ. Seus valores diários podem ser maiores ou menores dependendo de suas necessidades energéticas.

**Valor Diário não estabelecido.

Referência: 1. Material do Fornecedor; 2. VAZ, D. S. S., et al. A importância do ômega 3 para a saúde humana: um estudo de revisão. Revista UNINGÁ. v. 20, n. 2, p. 48-54, p. 51. s.l. Out-Dez, 2014; 3. INTERNACIONAL LIFE SCIENCES INSTITUTE BRASIL. Ácidos graxos: poli-insaturados impactos na saúde. Série de Publicações ILSI Brasil: Alimentos com Propriedades Funcionais e/ou de Saúde. v. 4, p. 29, 37. São Paulo, 2015.

ômega nutriA-Z

ômega 3 + multivitamínico de A a Z



Ômega Nutri A-Z

Equaliv Ômega Nutri A-Z traz uma formulação rica em nutrientes: Ômega 3, vitaminas e minerais. Um único produto com benefício múltiplo.

Ao ingerir 02 cápsulas por dia, suplemente com vitalidade o seu organismo, auxiliando na manutenção do sistema imune, contribuindo para regularização dos níveis de triglicerídeos, entre outras aplicações.^{1,2}



Auxilia na manutenção de níveis saudáveis de triglicerídeos²



Livre de mercúrio e metais pesados



Auxilia a melhora da vitalidade e imunidade¹



Possui vitaminas e minerais antioxidantes³

Modo de Usar

Consumir de 1 (uma) a 2 (duas) cápsulas ao dia, ou conforme orientação do médico e/ou nutricionista.

Apresentação

60 cápsulas gelatinosas

INFORMAÇÃO NUTRICIONAL		
Porção de 2,5g (2 cápsulas)		
Quantidade por porção		%VD(*)
Valor energético	8 kcal = 34 kJ	0
Gorduras totais	0,9 g, dos quais:	2
Gorduras saturadas	0,2 g	1
Gorduras trans	0 g	**
Gorduras monoinsaturadas	0,2 g	**
Gorduras poli-insaturadas	0,4 g, das quais:	**
Ácido Eicosapentaenoico (EPA)	120 g	**
Ácido Docosahexaenoico (DHA)	80 g	**
Colesterol	3,0 mg	1
Vitamina A (Palmitato de retinol)	600 µg	100
Vitamina B1 (Tiamina)	1,2 mg	100
Vitamina B2 (Riboflavina)	1,3 mg	100
Vitamina B3 (Niacinamida)	16 mg	100
Vitamina B5 (Ácido pantotênico)	5,0 mg	100
Vitamina B6 (Piridoxina)	1,3 mg	100
Vitamina B9 (Ácido Fólico)	240 µg	100
Vitamina B12 (Cianocobalamina)	2,4 µg	100
Vitamina C (Ácido ascórbico)	45 mg	100

INFORMAÇÃO NUTRICIONAL		
Porção de 2,5g (2 cápsulas)		
Quantidade por porção		%VD(*)
Vitamina C (Ácido ascórbico)	45 mg	100
Vitamina D (Colocalciferol)	5,0 µg	100
Vitamina E (Acetato de racealfatocoferol)	10 mg	100
Vitamina H (Biotina)	30 µg	100
Vitamina K (Fitomenadiona)	65 µg	100
Cálcio	250 mg	25
Cobre	900 µg	100
Cromo	35 µg	100
Ferro	14 mg	100
Iodo	130 µg	100
Magnésio	65 mg	25
Manganês	2,3 mg	100
Molibdênio	45 µg	100
Selênio	34 µg	100
Zinco	7,0 mg	100

*Valores Diários com base em uma dieta de 2.000 Kcal ou 8.400 kJ. Seus valores diários podem ser maiores ou menores dependendo de suas necessidades energéticas.

**Valor Diário não estabelecido.

Referências: 1. RAMOS, S. C.; MAGNONI, D.; CUKIER, S. Suplementação vitamínica: Bases clínicas. p. 16 e 17. s.l. s.d.; 2. INTERNACIONAL LIFE SCIENCES INSTITUTE BRASIL. Ácidos graxos: poli-insaturados impactos na saúde. Série de Publicações ILIS Brasil: Alimentos com Propriedades Funcionais e/ou de Saúde. v. 4. p. 29, 37. São Paulo. 2015; 3. REVISTA FOOD INGREDIENTS BRASIL. Vitaminas. Dossier Vitaminas. n. 29. p. 59. s.l. 2014.

ômega 3 pro KIDS oil óleo de peixe



Ômega 3 Pro Kids Oil

Equaliv Ômega 3 Pro Kids Oil é um produto que faz a diferença no mercado de óleo de peixe.

Apresentado em cápsulas mastigáveis e com sabor laranja, a adesão pelo público infantil é grande. Uma facilidade para os pais e profissionais da saúde que veem o Ômega 3 (EPA e DHA) como uma oportunidade de suplementar com saúde a vida dos pequenos, garantindo benefícios a eles, como: auxílio no melhor crescimento e desenvolvimento do cérebro e do sistema visual, efeitos cognitivos benéficos, agregando para a saúde cardiovascular e outros.¹



Auxilia na manutenção de níveis saudáveis de triglicerídeos²



Livre de mercúrio e metais pesados



Contribui com o efeito protetor de alergias na primeira infância¹



Auxilia nos processos de memória, aprendizado, sistema cognitivo e melhora do comportamento¹



Sabor laranja



Fornece 180mg de Ácido Eicosapentaenoico (EPA) e 120mg de Ácido Docosahexaenoico (DHA) por porção

Modo de Usar

Mastigar 2 (duas) cápsulas ao dia, ou conforme orientação do médico e/ou nutricionista.

Apresentação

60 cápsulas mastigáveis



INFORMAÇÃO NUTRICIONAL

Porção de 3,0g (2 cápsulas mastigáveis)

Quantidade por porção		%VD(*)
Valor energético	15 Kcal = 63 kJ	1
Gorduras totais	1,5 g, das quais:	3
Gorduras saturadas	0,5 g	2
Gorduras trans	0 g	**
Gorduras monoinsaturadas	0,3 g	**
Gorduras poli-insaturadas	0,6 g, das quais:	**
Ácido Eicosapentaenoico (EPA)	180 mg	**
Ácido Docosahexaenoico (DHA)	120 mg	**
Colesterol	7,7 mg	**
Vitamina A	30 mg	5

*Valores Diários com base em uma dieta de 2.000 Kcal ou 8.400 kJ. Seus valores diários podem ser maiores ou menores dependendo de suas necessidades energéticas.
**Valor Diário não estabelecido.

Referências: 1. GONZALEZ, F. E.; BAEZ, R. V. In Time: Importância do Ômega 3 na Nutrição Infantil. Departamento de Nutrição, Faculdade de Medicina da Universidade do Chile. Santiago, Chile. Dez/2016; 2. OLIVEIRA, G.; MENDES, R. T.; BOCCALETTO, E. M. A. Dislipidemia infantil. UNICAMP. p. 42. Campinas/SP. s.d.

ÔMEGA 3 ultra caps



Ômega 3 Ultra Caps



Equaliv Ômega 3 Ultra Caps (UC) é um suplemento à base de óleo de peixe que oferece excelente dosagem de ômega 3 e seus ativos EPA (720 mg) e DHA (480 mg) por porção (2 cápsulas).

Além de mais concentrado, este ômega possui as certificações Fish Oil Standards Program (IFOS) e Friend Of The Sea (FOS), referências mundiais no controle de qualidade do ômega 3 e na conservação do habitat marinho.^{1,2}

Isso significa que o nosso produto cumpre com todas as normas que asseguram a isenção de contaminantes ambientais e o respeito à pesca saudável, definidas pelos principais órgãos reguladores, dentre eles a Organização Mundial da Saúde (OMS).^{1,2}



O consumo de ácidos graxos ômega 3 auxilia na manutenção de níveis saudáveis de triglicerídeos, desde que associado a uma alimentação equilibrada e hábitos de vida saudáveis³



Auxílio para a constituição da membrana cerebral com efeito positivo sobre o aprendizado e memória³



Livre de mercúrio e metais pesados



Maior concentração de EPA e DHA por porção



Reforço para manutenção da saúde dos olhos³



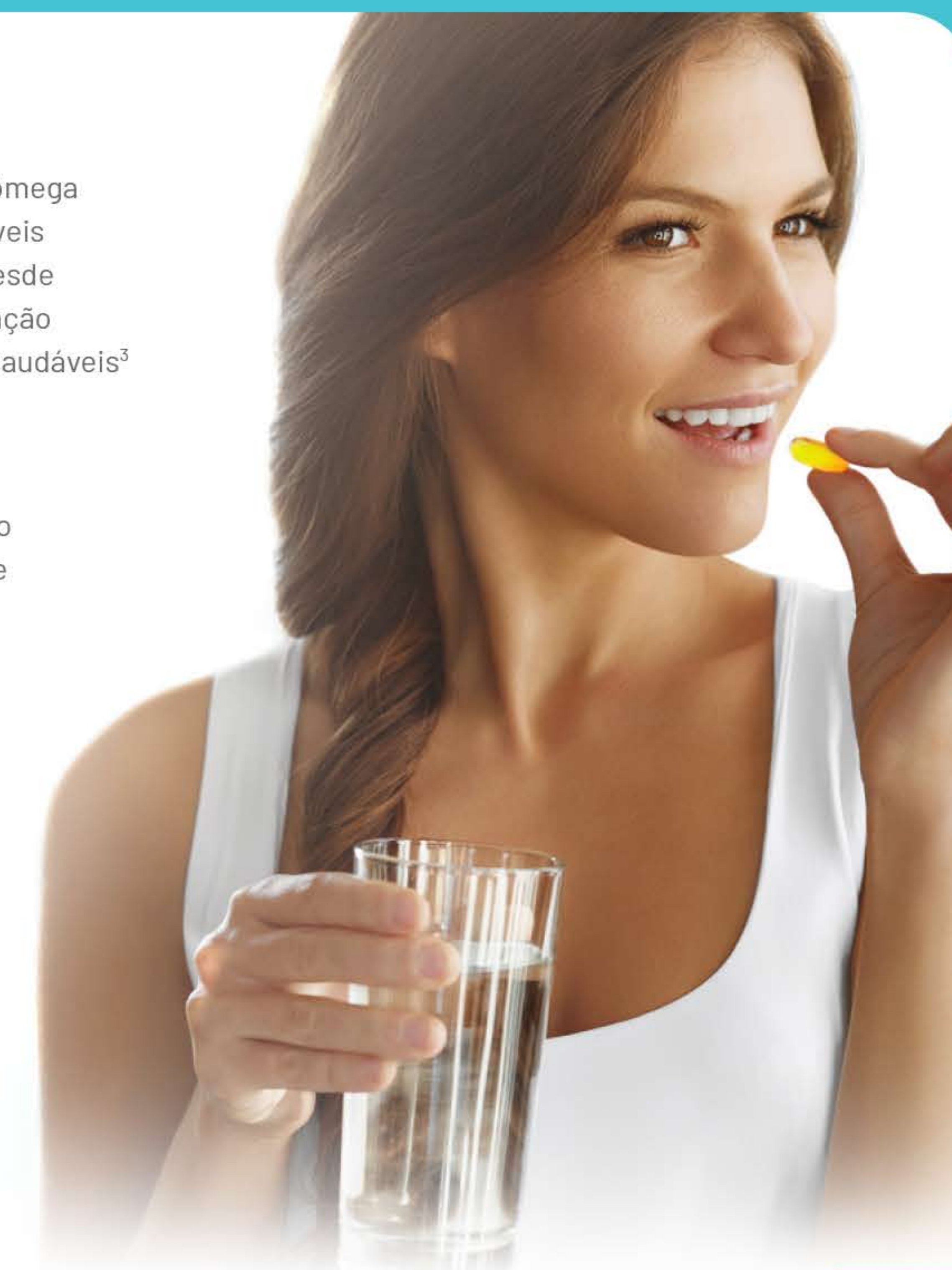
Com vitamina E

Modo de Usar

Consumir 1 (uma) a 2 (duas) cápsulas ao dia, preferencialmente antes das principais refeições e com auxílio de água ou conforme orientação do médico e/ou nutricionista.

Apresentação

60 cápsulas gelatinosas



INFORMAÇÃO NUTRICIONAL

Porção de 2,0 g (2 cápsulas)

Quantidade por porção		%VD(*)
Valor energético	18 kcal = 76 kJ	1
Gorduras totais	2,0 g, das quais:	4
Gorduras saturadas	0 g	0
Gorduras trans	0 g	**
Gorduras monoinsaturadas	0,1 g	**
Gorduras poli-insaturadas	0,7 g, das quais:	**
Ácido Eicosapentaenoico (EPA)	720 mg	**
Ácido Docosahexaenoico (DHA)	480 mg	**
Colesterol	3,0 mg	1
Vitamina E	3,2 mg	32

*Valores Diários com base em uma dieta de 2.000 Kcal ou 8.400 kJ. Seus valores diários podem ser maiores ou menores dependendo de suas necessidades energéticas.

**Valor Diário não estabelecido.

Referências: 1. IFOS. The International Fish Oil Standards Program. 2018; 2. FOS. Friend Of The Sea. Sustainable Seafood. 2018; 3. MORAES, F. P.; COLLA, L. M. Alimentos Funcionais e Nutracêuticos: Definições, Legislação e Benefícios à Saúde. Revista Eletrônica de Farmácia. v. 3, p. 118. Passo Fundo/RS. 2006.

SAÚDE



ômega 3.6.9 mix



Ômega Mix 3•6•9

Equaliv Ômega Mix (ômega 3, 6 e 9) configura-se como um produto com benefício triplo.

As diferentes fontes como o óleo de peixe, o de linhaça e, por sua vez, o óleo de borragem, oferecem benefícios como a eficácia contra a oxidação do LDL (colesterol ruim), o correto funcionamento do sistema imunológico e aceleração do processo de reparação da pele, respectivamente. Juntos auxiliam na manutenção do organismo saudável.¹⁻³



Melhora a hidratação da pele, reduzindo a perda de água³



Fonte de ácidos graxos essenciais para o funcionamento de dois órgãos importantes: o coração e o cérebro¹



Auxílio para o correto funcionamento do sistema imunológico¹



Auxilia na redução de processos inflamatórios¹

Modo de Usar

Consumir 2 (duas) cápsulas ao dia, ou conforme orientação do médico e/ou nutricionista.

Apresentação

60 cápsulas gelatinosas



INFORMAÇÃO NUTRICIONAL

Porção de 2,0 g (2 cápsulas)

Quantidade por porção	%VD(*)	
Valor energético	18 kcal = 75 kJ	1
Gorduras totais	2,0 g, das quais:	3
Gorduras saturadas	0,3 g	1
Gorduras trans	0 g	**
Gorduras monoinsaturadas	0,4 g	**
Ácido oleico	308 mg	**
Gorduras poli-insaturadas	1,3 g, das quais:	**
Ácido Eicosapentaenoico (EPA)	193 mg	**
Ácido Docosahexaenoico (DHA)	111 mg	**
Ácido Linolênico	376 mg	**
Ácido gama linolênico	83 mg	**
Ácido alfa linolênico	528 mg	**
Não contém quantidades significativas de carboidratos, fibra alimentar, sódio e colesterol.		

*Valores Diários com base em uma dieta de 2.000 Kcal ou 8.400 kJ. Seus valores diários podem ser maiores ou menores dependendo de suas necessidades energéticas.

**Valor Diário não estabelecido.

Referências: 1. ADITIVOS E INGREDIENTES. Ômegas 3, 6 e 9: Entenda as diferenças e seus benefícios à saúde. p. 34-40. p 37. s.l. s.d.; 2. NOGUEIRA, G. F.; et al. A importância da linhaça como alimento funcional e sua utilização por universitários do centro universitário amparense. Centro Universitário Amparense. p. 3. Amparo/SP. s.d.; 3. CORREIA, A. T. P. Nutracêuticos para aplicação cosmética. Universidade Fernando Pessoa. Faculdade de Ciências da Saúde. p. 34 Porto. 2014.



SAÚDE

TRATEDÊ

SUPLEMENTO ALIMENTAR EM CÁPSULAS



Tratedê

Equaliv Tratedê é um suplemento à base de vitamina D3 (colecalfiferol) indicado para aqueles com insuficiência ou deficiência de vitamina D no organismo.

Tratedê fornece a dose exata para manter os níveis de Vitamina D no organismo, sendo sugerido o consumo próximo ao horário de refeição.

Para se tornar ativa, a vitamina D deve passar por sucessivas metabolizações no organismo. No primeiro momento do processo de metabolização, há uma etapa dependente da temperatura, especificamente da exposição solar, que converte o pró-hormônio em vitamina D3 (ou colecalfiferol).^{1,2}

O consumo adequado de Tratedê oferece o aporte da vitamina D3 independentemente da exposição ao sol, ajudando assim a garantir os benefícios oriundos do consumo no dia a dia: auxilia na formação de ossos e dentes, na absorção de cálcio e fósforo, no funcionamento do sistema imune, no processo de divisão celular e no funcionamento muscular.



Auxilia na formação de ossos e dentes



Auxilia na absorção de cálcio e fósforo



Auxilia no funcionamento muscular



Triglicerídeo de Cadeia Média (TCM) na composição



Sem corantes



Alto conteúdo de Vitamina D

Modo de Usar

1.000 UI: Consumir 1 (uma) a 2 (duas) cápsulas ao dia.

2.000 UI: Consumir 1 (uma) cápsula ao dia.

Apresentação

1.000 UI: 30, 60 e 90 cápsulas gel

2.000 UI: 30 e 60 cápsulas gel



INFORMAÇÃO NUTRICIONAL 1.000 UI

Porção de 0,25g (1 cápsula)

Quantidade por porção		%VD(*)	
		7-10 anos	Acima de 11 anos e adultos
Valor energético	1 kcal = 4 kJ	0	0
Carboidratos	0 g, dos quais	0	0
Açúcar	0 g	**	**
Vitamina D (Colecalfiferol)	25 µg (1000 UI)	500	500

Não contém quantidades significativas de proteínas, gorduras totais, gorduras saturadas, gorduras trans, fibra alimentar e sódio.

*Valores Diários com base em uma dieta de 2.000 Kcal ou 8.400 kJ. Seus valores diários podem ser maiores ou menores dependendo de suas necessidades energéticas. **Valores Diários não estabelecidos

INFORMAÇÃO NUTRICIONAL 2.000 UI

Porção de 0,25g (1 cápsula)

Quantidade por porção		%VD(*)	
		7-10 anos	Acima de 11 anos e adultos
Valor energético	1 kcal = 4 kJ	0	0
Carboidratos	0 g, dos quais	0	0
Açúcar	0 g	**	**
Vitamina D (Colecalfiferol)	50 µg (1000 UI)	1000	1000

Não contém quantidades significativas de proteínas, gorduras totais, gorduras saturadas, gorduras trans, fibra alimentar e sódio.

*Valores Diários com base em uma dieta de 2.000 Kcal ou 8.400 kJ. Seus valores diários podem ser maiores ou menores dependendo de suas necessidades energéticas. **Valores Diários não estabelecidos

Referências: 1. MAEDA, S S; et al. Recomendações da Sociedade Brasileira de Endocrinologia e Metabologia (SBEM) para o diagnóstico e tratamento da hipovitaminose D. Arquivos Brasileiros de Endocrinologia e Metabologia. Vol. 58. N.º 5. São Paulo. Julho, 2014; 2. MARTINI, L A; PETERS, B S E. Funções Plenamente Reconhecidas de Nutrientes Vitamina D. ILSI Brasil International Life Sciences Institute do Brasil. Série de Publicações ILSI Brasil. Vol. 2. 2ª edição revisada. São Paulo. Maio, 2014.

Vitamina C

ácido ascórbico 500 mg



Vitamina C

Equaliv Vitamina C é um suplemento em comprimidos de liberação prolongada.

O uso de medicamentos, o tabagismo, as condições nutricionais, o consumo de álcool, a poluição do ar e outros fatores podem diminuir os níveis de antioxidantes.¹

Antioxidantes endógenos, obtidos através da alimentação ou da suplementação, como no caso da Equaliv Vitamina C, auxiliam no combate ao estresse oxidativo das células do nosso organismo.² Ou seja, combatem radicais livres.

Os radicais livres são formados durante processos simples como a respiração das células para gerar energia. Entretanto, durante uma resposta de defesa do organismo contra algum invasor, os radicais livres são produzidos em maior número visando destruir esse micro-organismo. A problemática é que o radical livre tem o poder de desestabilizar tanto o invasor como também células saudáveis do corpo, ocorrendo então reações de lesão celular em cadeia.²



Uma forma prática de manter o equilíbrio



Auxilia na formação do colágeno



Vitamina C com tecnologia de liberação prolongada



Importante no combate a quadros infecciosos virais e bacterianos³



Auxilia na absorção de ferro dos alimentos



Auxilia no metabolismo energético de proteínas e gorduras

Modo de Usar

Consumir 1 (um) comprimido ao dia, preferencialmente pela manhã.

Apresentação

30 comprimidos de liberação prolongada



INFORMAÇÃO NUTRICIONAL			
Porção de 0,7 g (1 comprimido)			
Quantidade por porção		%VD(*)	
		7-10 anos	Acima de 11 anos e adultos
Vitamina C (Ácido ascórbico)	500 mg	1.429	1.111

Não contém quantidades significativas de valor energético, carboidratos, proteínas, gorduras totais, gorduras saturadas, gorduras trans, fibra alimentar e sódio.

*Valores Diários com base em uma dieta de 2.000 Kcal ou 8.400 kJ. Seus valores diários podem ser maiores ou menores dependendo de suas necessidades energéticas.

ALÉRGICOS: CONTÉM DERIVADOS DE LEITE

Referências: 1. BIANCHI, M. L. P.; ANTUNES, L. M. G. Radicais Livres e os Principais Antioxidantes da Dieta. Rev. Nutr. p. 126. Campinas/SP. Maio/Agosto, 1999; 2. MORAES, M. L. Imunologia e Nutrição. p. 9, 10. Porto Alegre/RS. 2011; 3. BIASEBETTI, M. B. C.; RODRIGUES, I. D.; MAZUR, C. E. Relação do Consumo de Vitaminas e Minerais com o Sistema Imunitário: Uma Breve Revisão. Visão Acadêmica. v. 19, n. 1. ISSN 1518-8361. Curitiba/PR. Jan-Mar-2018;

vitamina D



Vitamina D

Equaliv Vitamina D, D3 ou colecalciferol está na concentração de 5 microgramas (200 UI) por gota do suplemento que contém 30 mL (rende aproximadamente 833 gotas).

Este produto oferece um dos micronutrientes com ação benéfica mais abrangente sobre o corpo, atuando sobre praticamente todos os tecidos e órgãos e com uma grande aplicabilidade de uso. Auxilia desde a manutenção do sistema imunológico, saúde dos ossos, dentes e função muscular, até a saúde cardiovascular, entre outros.¹



Constituinte fundamental para manutenção dos níveis saudáveis de cálcio e desenvolvimento de um esqueleto saudável¹



Potente modulador do sistema imunológico¹



Participantes de dois aspectos neuromusculares importantes: a força muscular e o equilíbrio¹



Potente modificador do risco para o aparecimento do diabetes melito tipo 2¹



Participa do controle da função cardíaca e da pressão arterial¹

Modo de Usar

Consumir 1 (uma) gota ao dia, ou conforme orientação do médico e/ou nutricionista.

Apresentação

Gotas. 30 ml.
Sabor artificial de limão.



INFORMAÇÃO NUTRICIONAL

Porção de 0,035 mL (1 gota)

Quantidade por porção		%VD(*)
Vitamina D (Colecalciferol)	5,0 µg (200 UI)	100
Carboidratos	0 g, dos quais:	0
Açúcar	0 g	0

Não contém quantidades significativas de valor energético, proteínas, gorduras totais, gorduras saturadas, gorduras trans, fibra alimentar e sódio.

*Valores Diários com base em uma dieta de 2.000 Kcal ou 8.400 kJ. Seus valores diários podem ser maiores ou menores dependendo de suas necessidades energéticas.

**Valor Diário não estabelecido.

Referência: 1. PETERS, B. S. E.; MARTINI, L. A. Funções Plenamente Reconhecidas de Nutrientes: Vitamina D. Internacional Life Sciences Institute Brasil. Força-Tarefa Alimentos Fortificados e Suplementos. Comitê de Nutrição. 2ª Edição Revisada. São Paulo. Mai/2014.



Vitamina D Kids

Equaliv Vitamina D Kids é um suplemento desenvolvido especialmente para crianças.

A vitamina D (D3 ou colecalciferol) é um dos micronutrientes com função mais abrangente no organismo: colabora com o fortalecimento dos ossos, dentes e do sistema imunológico, oferecendo muito mais saúde para as atividades do dia a dia dos pequenos.^{1,2}

Com 5 microgramas (200 UI) de vitamina por gota, sabor morango, é um suplemento aliado para o combate à deficiência dessa substância no organismo infantil.



Com Triglicerídeo de Cadeia Média (TCM) na formulação: menor potencial alergênico



Auxílio na prevenção do diabetes tipo I e II¹



Colabora na prevenção do raquitismo¹



Contribui com a saúde dos ossos, dentes e função muscular¹



Auxilia na diminuição do risco para desenvolvimento de doenças crônicas, como as cardiovasculares¹

Modo de Usar

Consumir 1 (uma) gota ao dia, ou conforme orientação do médico e/ou nutricionista.

Apresentação

Gotas. 20 ml. Sabor artificial de morango.



INFORMAÇÃO NUTRICIONAL		
Porção de 0,035 mL (1 gota)		
Quantidade por porção		%VD(*)
Vitamina D (Colecalciferol)	5,0 µg (200 UI)	100
Carboidratos	0 g, dos quais:	5
Açúcar	0 g	0
Não contém quantidades significativas de valor energético, proteínas, gorduras totais, gorduras saturadas, gorduras trans, fibra alimentar e sódio.		

*Valores Diários com base em uma dieta de 2.000 Kcal ou 8.400 kJ. Seus valores diários podem ser maiores ou menores dependendo de suas necessidades energéticas.

**Valor Diário não estabelecido.



SAÚDE

Referências: 1. KURIHAYASHI, A. Y. et al. Estudo Nutricional de Vitaminas A e D em crianças participantes de programa de suplementação alimentar. Cad. Saúde Pública. 31(3):531-542. p. 533. Rio de Janeiro. Mar/2015; 2. SARNI, R. Vitamina D em crianças e adolescentes. Sociedade Brasileira de Pediatria. 2014. Disponível em: <<http://www.sbp.com.br/imprensa/detalhe/nid/vitamina-d-em-criancas-e-adolescentes/>>. Acesso em: 20 Mar. 2019.



Nutryeast

TECNOLOGIA FRANCESA 

Equaliv Nutryeast é um superalimento de levedura inativa seca obtida a partir de tecnologia francesa. Pode ser utilizado em preparações culinárias frias ou quentes, agregando de forma simples e prática alto conteúdo de nutrientes, como proteínas (50%), fibras (25%) e vitaminas do complexo B. Não contém glúten, nem soja. Possui baixo teor calórico. E ainda é ideal para adeptos da dieta vegana e NON-GMO.¹

Enriqueça seus alimentos com Nutryeast!



EXPERIMENTE COM:



MASSAS FIT



SALADAS



SOPAS



OMELETES



Alto conteúdo de vitaminas do complexo B¹



Alto teor de proteínas¹



Baixo teor calórico¹

Modo de Usar

Utilizar no preparo de alimentos ou bebidas, quentes ou frios.

Apresentação

Lata com 180g



INFORMAÇÃO NUTRICIONAL		
Porção de 4 g (1 colher de sopa cheia)		
Quantidade por porção		%VD(*)
Valor energético	13 kcal = 55 kJ	1
Carboidratos	0,4 g, dos quais:	0
Açúcar	0,3 g	**
Proteínas	2,0 g	3
Gorduras Totais	0,2 g	0
Gorduras Saturadas	0,1 g	0
Fibra Alimentar	1,1 g	4
Sódio	20 g	1
Vitamina B1 (Tiamina)	1,2 mg	100
Vitamina B2 (Riboflavina)	0,16 mg	12
Vitamina B3 (Niacinamida)	0,92 mg	6
Vitamina B5 (Ácido pantotênico)	0,28 mg	6
Vitamina B6 (Piridoxina)	0,12 mg	9
Vitamina B9 (Ácido Fólico)	104 µg	43
Vitamina B12 (Cianocobalamina)	0,01 µg	1
Cálcio	5 mg	1
Ferro	0,14 mg	1
Fósforo	60 mg	9
Magnésio	6 mg	2
Potássio	88 mg	**
Zinco	0,26 mg	4
Não contém quantidades significativas de gorduras trans.		

*Valores Diários com base em uma dieta de 2.000 Kcal ou 8.400 kJ. Seus valores diários podem ser maiores ou menores dependendo de suas necessidades energéticas.

**Valor Diário não estabelecido.

Referência: 1. Material do Fornecedor.



SUPERFOOD



óleo de cártamo



Óleo de Cártamo

Equaliv Óleo de Cártamo é um suplemento composto por óleo extraído por prensagem a frio da semente de *Carthamus tinctorius* e fornece o ácido graxo poli-insaturado, ômega 6.

Estudos mostram que o aumento do acúmulo de gordura no corpo está diretamente relacionado com a inflamação. Nesse cenário, a administração de quantidades substanciais de ácido graxos poli-insaturados presentes no Óleo de Cártamo é muito importante, uma vez que, diminui a inflamação e contribui assim para a manutenção do peso/ prevenção da obesidade.¹⁻⁵

Contém ainda ômega 9, ácido graxo monoinsaturado e essencial, que também participa ativamente do metabolismo, desempenhando um papel fundamental na síntese de hormônios; além de estar relacionado com a diminuição dos níveis de colesterol ruim (LDL) e aumento do bom colesterol (HDL) - efeito que se deve ao seu bom conteúdo de fitoesteróis; e ainda, contribui para prevenção do envelhecimento das células por ter potente ação antioxidante.⁶



Induz a termogênese³⁻⁵



Protege o coração⁶



Potencial anti-inflamatório⁶



Ação antioxidante⁶

Modo de Usar

Consumir 4 (quatro) cápsulas ao dia, sendo 2 antes do almoço e 2 antes do jantar, ou conforme orientação do médico e/ou nutricionista.

Apresentação

60 cápsulas gelatinosas



INFORMAÇÃO NUTRICIONAL

Porção de 6,0 g (4 cápsulas)

Quantidade por porção		%VD(**)
Valor Energético	40 kcal = 168 kJ	2
Proteínas	1,0 g	1
Gorduras totais	4,0 g, das quais:	7
Gorduras saturadas	0,3 g	1
Gorduras monoinsaturadas	0,6 g	**
Gorduras poli-insaturadas	3,1 g	**

Não contém quantidades significativas de carboidratos, gorduras trans, fibra alimentar, sódio e colesterol.

*Valores Diários com base em uma dieta de 2.000 Kcal ou 8.400 kJ. Seus valores diários podem ser maiores ou menores dependendo de suas necessidades energéticas.

**Valor Diário não estabelecido.

Referências: 1. da FONSECA, A.B.B.L. A inflamação crônica do tecido adiposo. In: NAVES, A. Nutrição Clínica Funcional: Obesidade. São Paulo: VP Editora, 2009; 2. RODRÍGUEZ-CRUZ, M.; TOVAR, A.R.; del PRADO, M. et al. Mecanismos moleculares de acción de los ácidos grasos poliinsaturados y sus beneficios en la salud. Rev Invest Clin; 57(3): 457-72, 2005; 3. ZHANG, Z.; LI, Q.; LIU, F. et al. Prevention of diet-induced obesity by safflower oil: insights at the levels of PPARalpha, orexin, and ghrelin gene expression of adipocytes in mice. Acta Biochem Biophys Sin; 42(3): 202-8, 2010; 4. SOARES, C.S.; da FONSECA, A.B.B.L. Óleos na prática clínica. In: PASCHOAL, V.; MARQUES, N.; SANT'ANNA, V. Nutrição Clínica Funcional: Suplementação Nutricional (Volume II). São Paulo: VP Editora, 2012; 5. NEDERGAARD, J.; BECKER, W.; CANNON, B. Effects of dietary essential fatty acids on active thermogenin content in rat brown adipose tissue. J Nutr; 108: 1868-76, 1983; 6. ADITIVOS E INGREDIENTES. Ômega 3, 6 e 9: Entenda as diferenças e seus benefícios à saúde. p. 34-40. p. 39 e 40. s.l. s.d.



óleo de prímula



Óleo de Prímula

Equaliv Óleo de Prímula é um suplemento à base do óleo mais pesquisado quando o assunto é tensão pré-menstrual, doenças cardiovasculares e problemas de pele.¹

Trata-se da forma mais popular do ácido graxo essencial ômega 6, que é rico em ácido graxo gama-linolênico (GLA).¹

O GLA dá origem à outra substância com propriedades hormonais anti-inflamatórias bastante conhecidas e com aplicações diversas, como efeito regulador dos hormônios sexuais femininos; ação sobre a melhora do fluxo sanguíneo; eficaz na redução da rigidez matinal, entre outros.¹⁻⁴



Contribui para o alívio dos sintomas da TPM¹



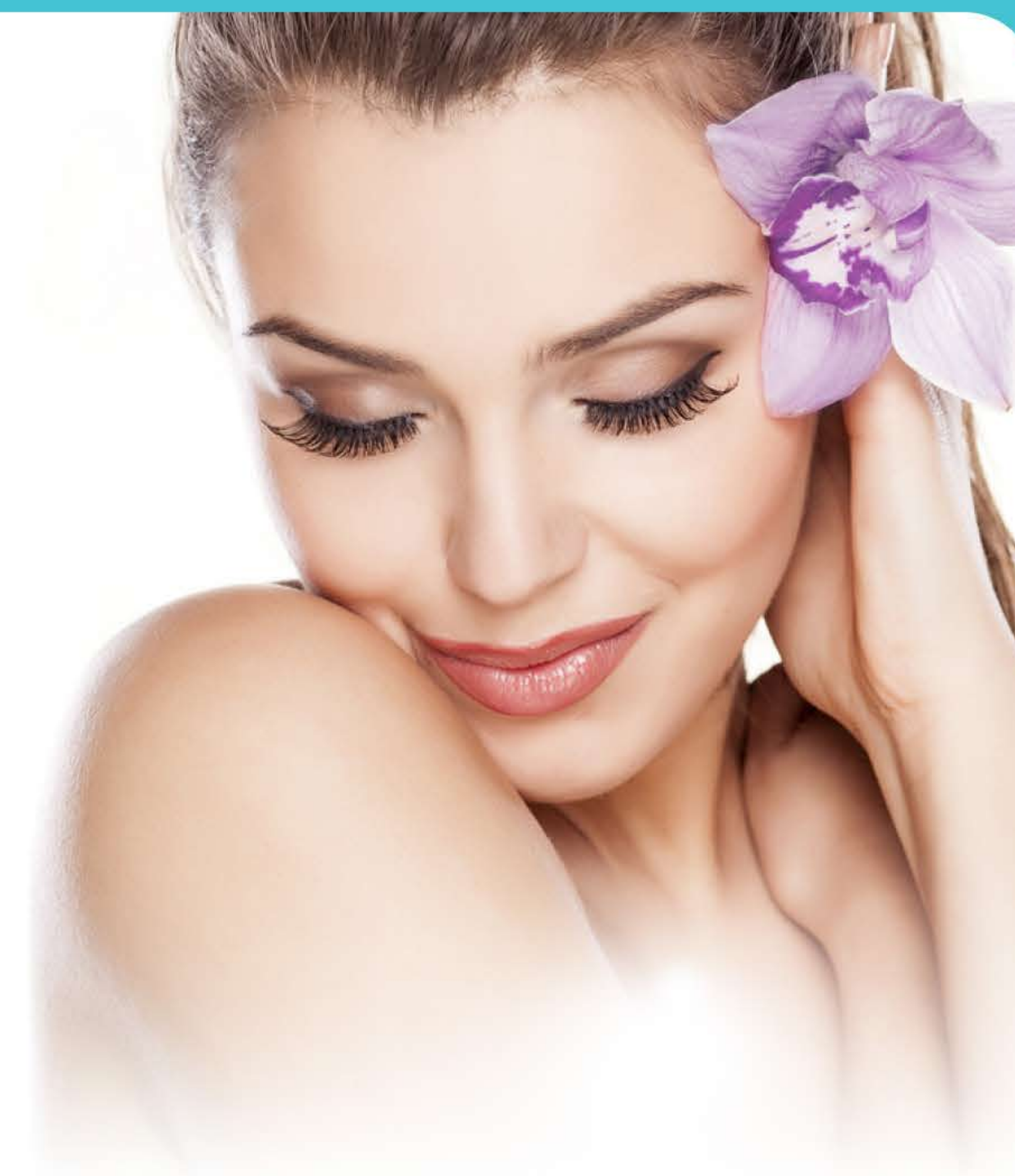
Eficaz na redução da rigidez matinal¹



Auxilia na melhora do quadro de dermatites¹



Ameniza processos inflamatórios¹



Modo de Usar

Consumir 1 (uma) cápsula duas vezes ao dia, preferencialmente antes das principais refeições e com auxílio de água, ou conforme orientação do médico e/ou nutricionista.

Apresentação

60 cápsulas gelatinosas



INFORMAÇÃO NUTRICIONAL

Porção de 1 g (1 cápsula)

Quantidade por porção		%VD(*)
Valor Energético	9 kcal = 38 kJ	0
Gorduras totais	1,0 g, das quais:	2
Gorduras Poli-insaturadas	1,0 g	**
Ácido linoleico	0,6 g	**
Ácido gama-linolênico	0,1 g	**

Não contém quantidades significativas de carboidratos, proteínas, gorduras saturadas, gorduras trans, fibra alimentar e sódio.

*Valores Diários com base em uma dieta de 2.000 Kcal ou 8.400 kJ. Seus valores diários podem ser maiores ou menores dependendo de suas necessidades energéticas.

**Valor Diário não estabelecido.

Referências: 1. ADITIVOS E INGREDIENTES. Ômega 3, 6 e 9: Entenda as diferenças e seus benefícios à saúde. p. 34-40. p 39 e 40. s.l. s.d.; 2. RAIZ, A.; KHAN, R.A.; AHMED, S.P. Assessment of anticoagulant effect of evening primrose oil. Pak J Pharm Sci; 22(4): 355-9, 2009; 3. SCHÖLKENS, B.A.; GEHRING, D.; SCHLOTTE, V. et al. Evening primrose oil, a dietary prostaglandin precursor, diminishes vascular reactivity to rennin and angiotensin II in rats. Prostaglandins Leukot Med; 8(3): 273-85, 1982; 4. BELCH, J.J.F.; HILL, A. Evening primrose oil and borage oil in rheumatologic conditions. Am J Clin Nutr; 71(1):325-356, 2000.



óleo de linhaça



Óleo de Linhaça

Equaliv Óleo de Linhaça é um suplemento extraído da semente prensada a frio, visando com isso preservar as suas propriedades nutricionais que contribuem para a saúde do organismo.

Em meio aos constituintes da linhaça, destacam-se os ácidos graxos essenciais, ômega 3 e 6.¹

Com diversas atividades biológicas, ressalta-se o uso desses ácidos como fonte de energia e matéria-prima do tecido nervoso e de substâncias que regulam a pressão arterial/frequência cardíaca (auxílio na proteção contra doenças cardiovasculares), a coagulação, a dilatação vascular e a quebra de gordura, entre demais atividades benéficas.¹



Auxilia em processos inflamatórios¹



Auxilia na redução do mau colesterol (LDL)¹



Favorece a saúde cardiovascular¹



Fonte de energia¹

Modo de Usar

Consumir 1 (uma) cápsula ao dia, antes das principais refeições com o auxílio de água, ou conforme orientação do médico e/ou nutricionista.

Apresentação

30 cápsulas gelatinosas



INFORMAÇÃO NUTRICIONAL

Porção de 1 g (1 cápsula)

Quantidade por porção		%VD(*)
Valor Energético	9 kcal = 38 kJ	1
Gorduras totais	1,0 g, das quais:	2
Gorduras saturadas	0 g	0
Gorduras trans	0 g	**
Gorduras monoinsaturadas	0,2 g	**
Ácido Oléico	0,2 g	**
Gorduras poli-insaturadas	0,7 g, das quais:	**
Ácido linoleico	0,1 g	**
Ácido alfa-linolênico	0,5 g	**

Não contém quantidades significativas de carboidratos, gorduras trans, fibra alimentar, sódio e colesterol.

*Valores Diários com base em uma dieta de 2.000 Kcal ou 8.400 kJ. Seus valores diários podem ser maiores ou menores dependendo de suas necessidades energéticas.

**Valor Diário não estabelecido.

Referência: L. MARQUES, A. C. Propriedades funcionais da linhaça (Linum usitatissimum L.) em diferentes condições de preparo e uso em alimentos. Universidade Federal de Santa Maria. Centro de Ciências Rurais. Programa de Pós-Graduação em Ciência e Tecnologia dos Alimentos. p. 21 e 22. Santa Maria/RS. 2008.



SUPERFOOD



